

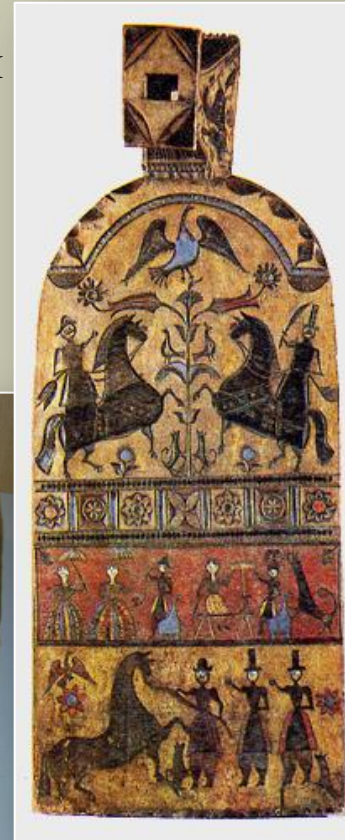
ГОРОДЕЦКАЯ РОСПИСЬ

- О РОСПИСИ
- МАТЕРИАЛЫ
- КОМПОЗИЦИИ
- МОТИВЫ
- ЭЛЕМЕНТЫ



Авторы презентации:
Квач С.И., Корьева Т. Г.,
преподаватели высшей категории

Городец — город в нижегородском Заволжье, на левом берегу Волги — родина самых разнообразных промыслов. Он славился резьбой по дереву («глухая» домовая резьба), изготовлением инкрустированных мореным дубом донец (дощечка, на которую садится пряжа) прялок, городецкой росписью, резными пряничными досками.





Городецкая роспись по дереву – знаменитый промысел Нижегородского края. Её трудно спутать с какой-либо другой – так велико её своеобразие: легкая, прозрачная, затейливая и удивительное сюжетное разнообразие.

Мастера любили изображать не только цветочные гирлянды, букеты, но и вплетали в них изображения птиц, домашних животных, коней. И особенно любили изображать сюжетные сцены с дамами и гарцюющими на конях кавалерами, сцены русского чаепития, сюжеты с работающими пряжами, охотниками и гуляниями.



МАТЕРИАЛЫ И ТЕХНОЛОГИЯ

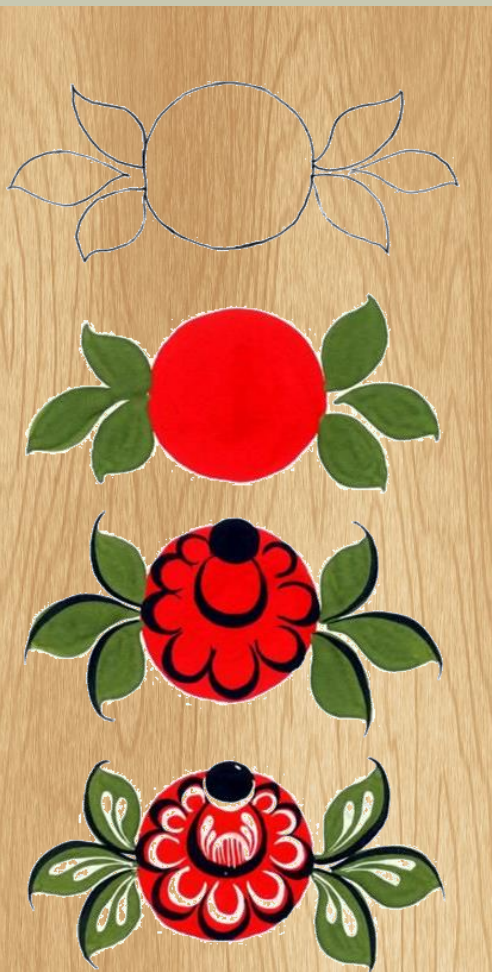
Материалы: Темпера. Можно использовать гуашь с добавлением клея ПВА. В наши дни мастера перешли на масляную краску. Из каждого основного цвета составляется два оттенка: один разбеленный, другой более насыщенный.



Господствующий цвет городецких росписей или ярко-желтый хром или киноварь. Они обычно являются доминантой колорита, фоном всей росписи в целом; синий, зеленый и «разбеленные» тона (розовый, голубой) используются для написания узора, черный и белый – для проработки деталей.

Порядок выполнения росписи:

- Роспись выполняется на деревянной основе, которая грунтуется желтым, красным, черным цветами.
- На выбранной для росписи поверхности предмета тонкими линиями карандашом намечается композиция будущего узора. Главное - наметить расположение и размеры основных, самых ярких пятен (напр. цветов)- узлов композиции. Средние детали - бутоны - связывают крупные детали между собой; мелкие – веточки, листочки - дополняют тему.
- В узлах композиции широкой кистью наносятся, как правило, пятна правильной круглой формы - основа цветка.
- Поверх этих пятен наносятся тонкие мазки вторым, более темным колером того же оттенка, например, синим по голубому – обводка. Контур обводки – рисующий, изображает контуры лепестков цветка. На этом же этапе между крупными элементами изображаются листочки, форму которых получают двумя-тремя мазками кисти. Вся роспись состоит из элементов: круги- подмалевки, скобки, капли, точки, дуги, спирали, штрихи.





- Заключительный этап росписи – нанесение черной и белой краской штрихов и точек. Этот прием называется «оживкой» и придает работе законченный вид. Выполняется самой тонкой кистью.
- После высыхания темперы изделие можно покрыть бесцветным лаком.

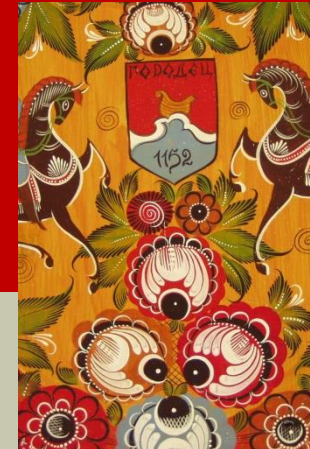


КОМПОЗИЦИЯ

В городецкой росписи существует три вида композиции:

1. цветочная роспись;
2. цветочная роспись с включением мотива «конь» и «птица»;
3. сюжетная роспись.

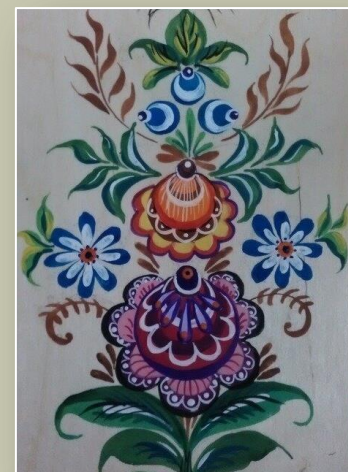
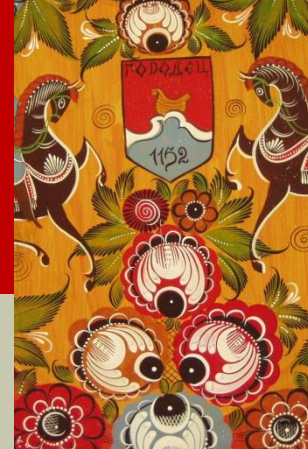
Такое деление является условным, так как сюжетная роспись не обходится без цветочных мотивов, она разнообразна по схемам построения.



ЦВЕТОЧНАЯ РОСПИСЬ

Сюжеты цветочных композиций

- **Букет** – симметричные изображения цветов с отходящими листьями.
- **Гирлянда** – тип букета. Один или два розана выписаны в средней части, от него отходят мелкие бутоны с листьями. Роспись иногда расположена серповидно, заключена в круг, полосу.
- **Полоса** – выполняется издавна. Это мотивы цветов, разделенные листьями. Растения могут быть одной величины, но отличающиеся по оттенку; или одной гаммы, но разных видов. А также могут быть различными по рисунку, величине и цвету. Орнаментируют сферические предметы.
- **Венок** – тип полосы, соединяющейся по краю тарелки, подноса или крышки изделия. Существует огромное количество вариантов росписи.



ЦВЕТОЧНАЯ РОСПИСЬ

с включением мотива «конь» и «птица»;



Как только новые мотивы (животные – кони, фазаны, павлины, петушки и курочки, гуси-лебеди) появились в городецкой росписи, увеличилось число вариантов композиций. И каждое животное обладало своим символизмом. Даже простой петушок был не будничной птицей, а ярким посланником добрых вестей. А конь и вовсе ассоциировался со счастьем, солнцем как символом самой жизни.

СЮЖЕТНАЯ РОСПИСЬ



Традиционные темы
городецкой сюжетной
росписи:
чаепитие,
народные гуляния,
военные сражения,
сцены охоты,
дамы и кавалеры.

Выполняется на крупных изделиях: панно, сундуках и крупных шкатулках. Композиция сходна с композицией подарочных прялок: роспись в два или три яруса (в верхней части пишется основной сюжет с застольем, свиданием, прогулкой, выездом и т.п., в нижней - сюжеты помогают раскрытию данной темы). Средняя часть, разделяющая ярусы, представлена в виде цветочной полосы. Возможен и другой вариант: изображается основной сюжет, опоясанный цветочной полосой.



МОТИВЫ ЦВЕТОЧНЫХ КОМПОЗИЦИЙ

И ИХ ЭЛЕМЕНТЫ



Ромашка

Розан

Листики

Купавка

Городецкая
роза

Основные элементы Городецкой росписи — это круги, скобки, точки, капли, дуги, штрихи, спирали.





МБУ ДО «Школа искусств и ремесел им. А.С.Пушкина «ИЗОГРАФ»
г. Нижний Новгород

Авторы презентации:
Квач С.И., Корьева Т. Г.,
преподаватели высшей категории