

Дополнительная общеразвивающая  
образовательная программа

# «НИЖЕГОРОДСКАЯ ХУДОЖЕСТВЕННАЯ РОСПИСЬ ПО ДЕРЕВУ»

Корьева Т.Г.  
педагог дополнительного  
образования

МБУ ДО «Школа искусств и  
ремесел им. А. С. Пушкина  
«Изограф»



# Актуальность программы

- повышенный интерес в обществе к народным видам ремёсел, особенно к росписи по дереву – как наиболее интересному и доступному виду народного искусства
- возможность самостоятельно открыть для себя волшебный мир, где обычные деревянные дощечки, ложки, миски и т.д. можно превратить в сказочные игрушки.
- моторика рук, развитие усидчивости, целеустремлённости и т.д.
- в процессе обучения дети знакомятся с несколькими видами росписей.

В этой связи актуальной становится проблема создания соответствующей программы целью которой является: подготовить детей к пониманию орнаментальной структуры и её изображению на простых и объёмных формах деревянных изделий.



# Отличительная особенность

Программа знакомит учащихся с разными видами традиционных нижегородских художественных промыслов, с практическими приёмами изучаемых росписей.

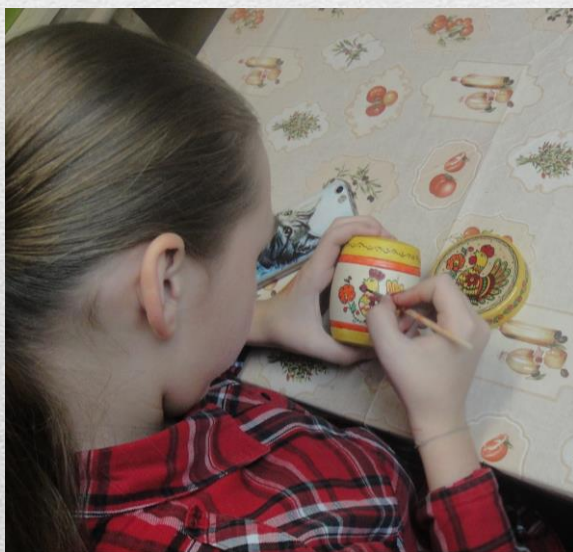
В структуру программы входят практические задачи по освоению основ росписей, бытующих на территории Нижегородской области



# Срок реализации, режим и продолжительность учебных аудиторных занятий

Программа рассчитана на 2 года обучения для детей 11-14 лет.

аудиторные занятия детей 2 часа в день,  
2 часа в неделю.



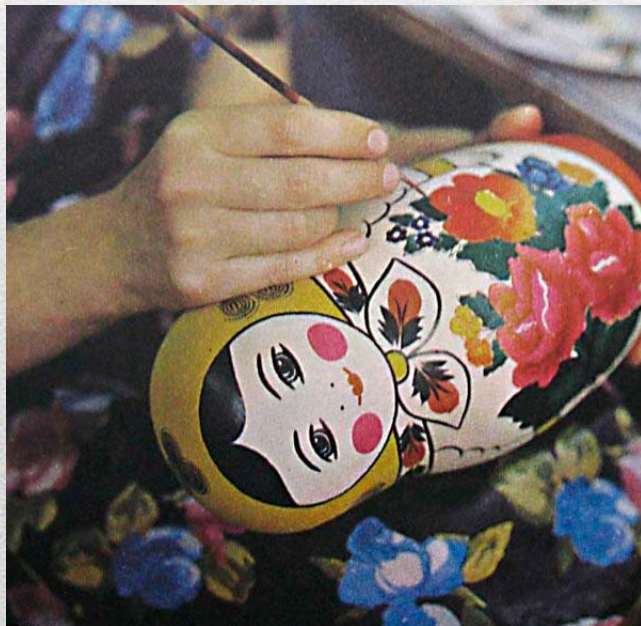
# Цель и задачи программы «Нижегородская художественная роспись по дереву»

**Цель:** формировать и развить творческие способности учащихся в области народного декоративно-прикладного искусства на основе приобщения к народной росписи по дереву как духовному опыту поколений через овладение начальными способами художественной декоративной деятельности.



## Задачи:

- обучение основам техники выполнения различных видов росписей.
- способствовать развитию у детей способностей в области декоративно-прикладного искусства;
- развитие умения видеть и понимать красоту национальной и местной культуры, воспитание любви к своей Родине.
- воспитание творческого отношения к работе;
- воспитание усидчивости, целеустремлённости и аккуратности.



# Содержание программы «Нижегородская художественная роспись по дереву» построено с учетом постепенного усложнения решаемых задач, особенностей декоративной росписи и уровня подготовленности детей.

Темы учебных заданий располагаются в порядке постепенного усложнения – от простейших упражнений до изображения сложной и разнообразных по форме орнаментальных мотивов.

На завершающем этапе обучения происходит ознакомление со сложными формами изделий для росписи, и учащиеся получают возможность самостоятельно придумать изделие и расписать любой из изученных росписей.



## ОЦЕНОЧНЫЕ МАТЕРИАЛЫ

Видами контроля по учебному предмету: «Нижегородская художественная роспись по дереву» являются промежуточная аттестация.

Промежуточная аттестация проводится по полугодиям в форме просмотра творческих работ педагогами школы. Оценки заносятся в ведомость и журнал дополнительного образования.

Аттестация проводится в форме итоговых работ – экзамена после окончания срока реализации программы обучения.



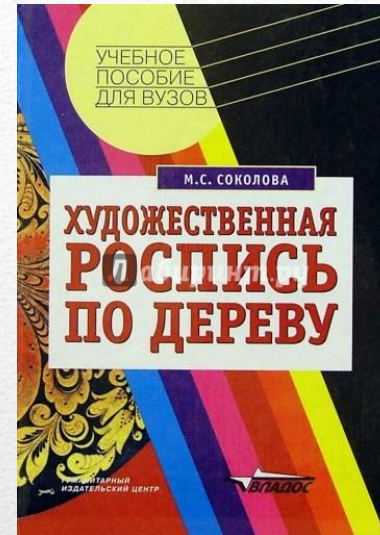
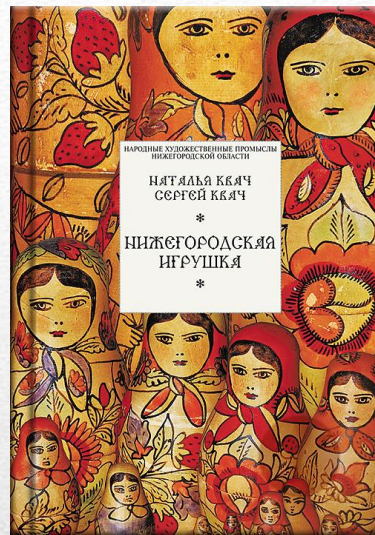
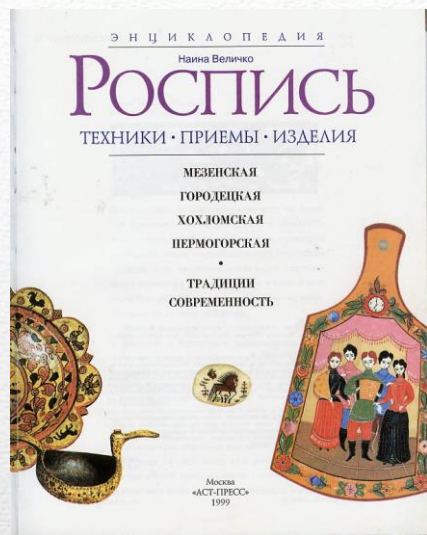


## МЕТОДИЧЕСКИЕ МАТЕРИАЛЫ

Освоение программы «Нижегородская художественная роспись по дереву» проходит в форме практических занятий на основе анализа изделий НХП в сочетании с изучением теоретических основ той или иной росписи.

Выполнение каждого задания желательно сопровождать демонстрацией лучших образцов аналогичного задания из методического фонда, просмотром произведений мастеров. Приоритетная роль отводится показу педагогом приемов и порядка ведения работы.





СПАСИБО ЗА ВНИМАНИЕ

