

# Выделение главного местоположением, контрастом масштабов

Выполнила: Петухова  
Екатерина Сергеевна  
педагог дополнительного  
образования школы  
«Изограф»



# СОДЕРЖАНИЕ

---

1. Введение
2. Цели и задачи
3. Выделение главного местоположением  
и контрастом масштабов
4. Заключение
5. Список литературы

# ВВЕДЕНИЕ

---

- Важную роль в любой композиции играет её центр. Взгляд зрителя в первую очередь обращается туда, на главную точку фокуса, раскрывающую всю суть полотна. Без композиционного центра любая работа выглядела бы разобщённой, несобранной, и не привлекала внимания, а сюжет был бы неполноценным и непонятным.

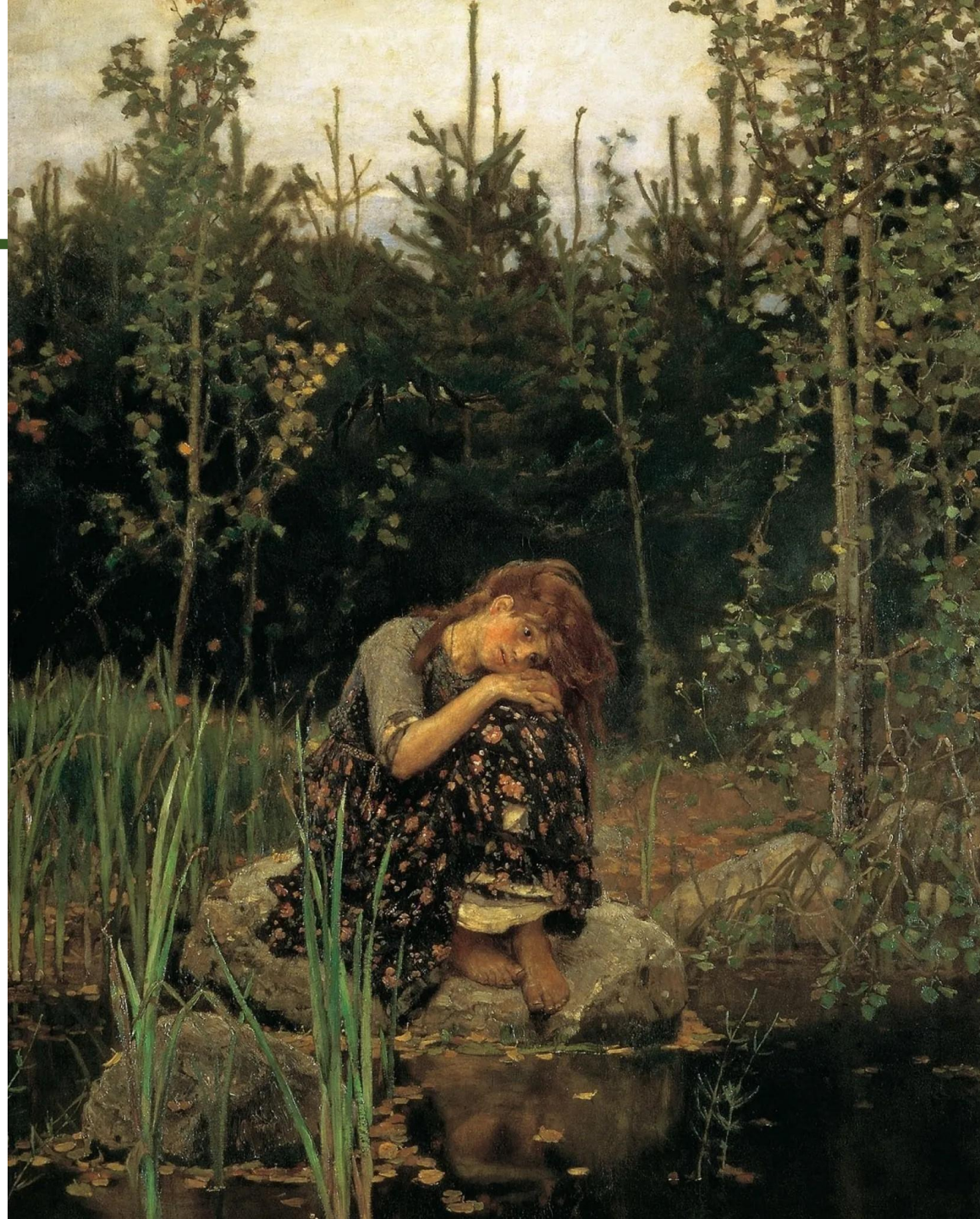
# ЦЕЛИ И ЗАДАЧИ

---

1. Вспомнить основные принципы построения композиции.
2. Развить умение выделять главное за счет расположения персонажа.
3. Развить умение выделять главное за счет контраста масштабов.



# ВЫДЕЛЕНИЕ ГЛАВНОГО МЕСТОПОЛОЖЕНИЕМ И КОНТРАСТОМ МАСШТАБОВ





## Виктор Васнецов "Аленушка".

Самый простой пример композиции. Главная героиня, Алёнушка, находится в самом центре холста на переднем плане. Такую композицию называют однофигурной.





# Анри де Тулуз-Лотрек. "Танец в Мулен Руж."

Женщина в розовом - главный действующий персонаж, расположенный на первом плане.

Женщина на втором - второстепенный персонаж, такой же выделяющийся, но не перенимающий на себя внимание.





## Вермеер "Девушка с письмом."

Действующее лицо находится на втором плане, выделяется за счет светотени и пустого пространства позади себя, когда как по бокам присутствует изобилие деталей в виде окна слева и занавески справа. Стол на переднем плане, покрытый массивным красным ковром, создаёт некий "барьер," не позволяя проникнуть вглубь картины.





## И.Е. Репин "Не ждали."

Композиционный центр -  
вернувшийся ссыльный на  
втором плане. Об этом нам  
говорит повернутая спиной  
на переднем плане девушка,  
чей взгляд направлен на его  
фигуру.



# Виктор Васнецов. "Витязь на распутье"

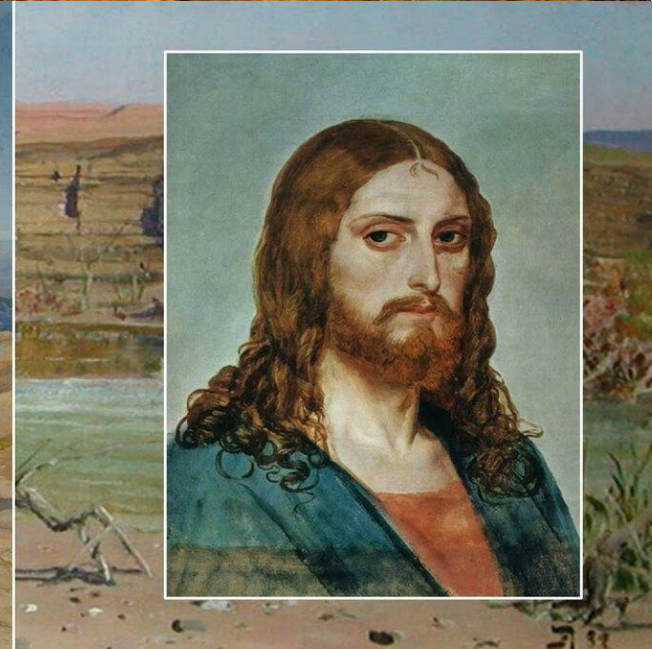
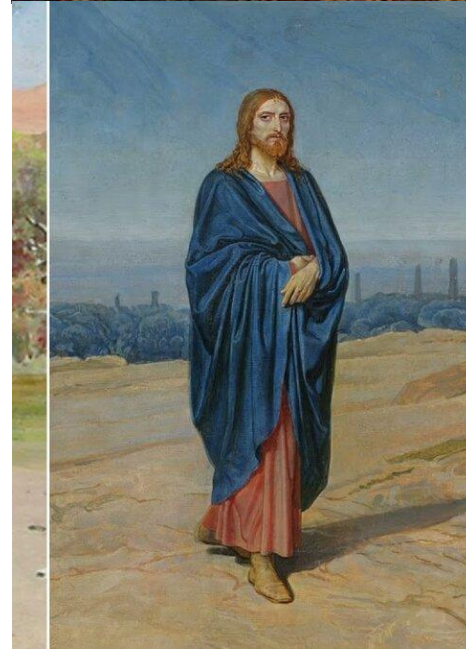
На первом плане расположен Витязь на коне. Взгляд Витязя, голова коня подводят нас к камню - второму композиционному центру, расположенному на втором плане и раскрывающему сюжет картины.





## Александр Иванов "Явление Христа народу."

Несмотря на то, что передний план кишит людьми, центром композиции является Христос на заднем плане. Выделяясь за счет пустого пространства, он притягивает взгляд, а народ на переднем плане плавно подводит нас к нему, выстроившись в ряд и указывая на него взглядами и руками.

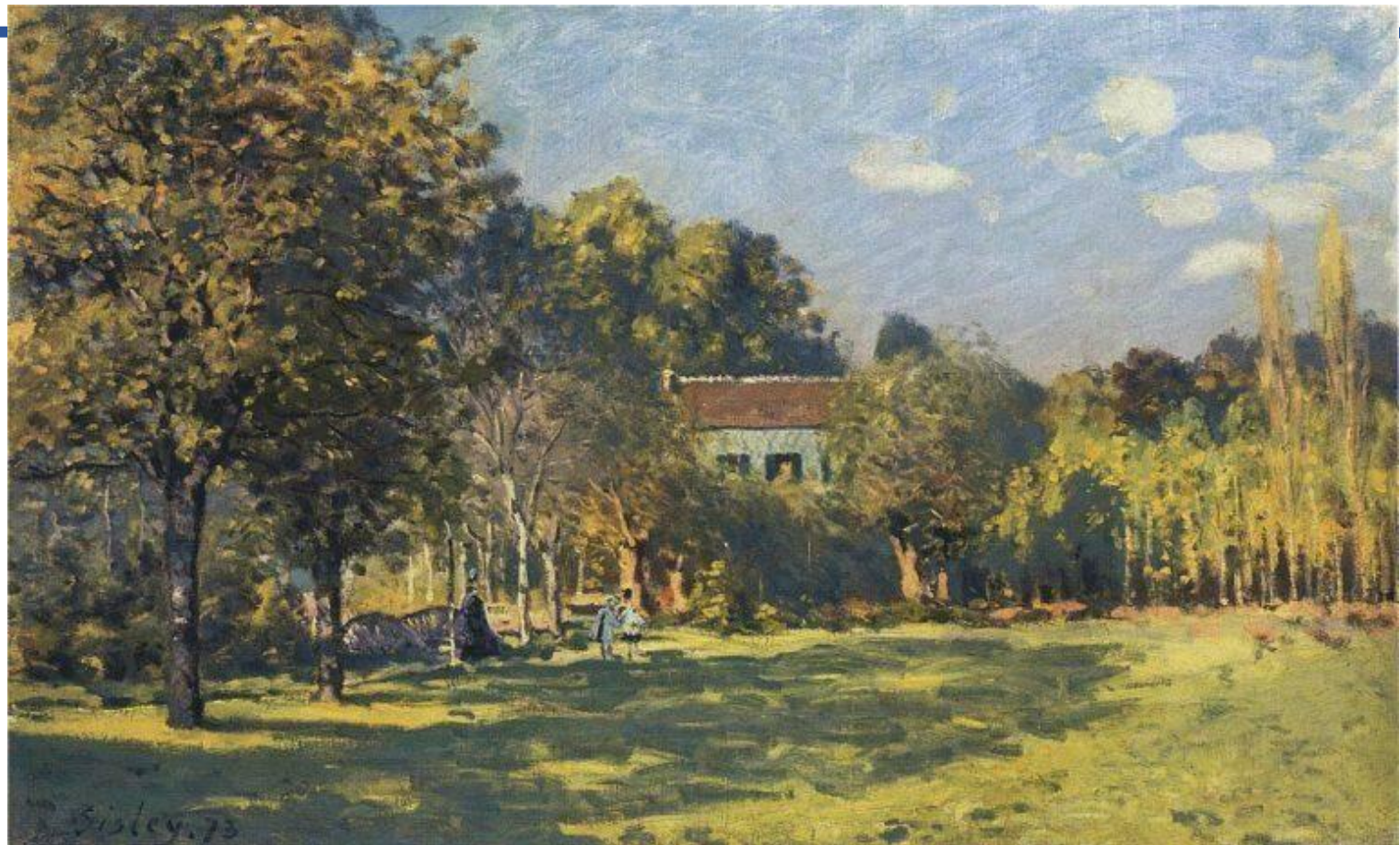




## Альфред Сислей "Парк в Лувесьенне."

Ещё один пример композиции, где композиционный центр находится на заднем плане.

Деревья выстраиваются в перспективу и подводят нас к домику. За счет своих прямых линий он выделяется среди густой кроны.





## Рафаэль Санти. "Мадонна в зелени".

Передний план состоит из двух младенцев. Взгляд Мадонны направлен вниз, на младенца слева, а рука придерживает младенца справа, когда как дети переглядываются между собой. Создаётся некий замкнутый треугольник, где каждая деталь подводит к другой.





## А. Иванов "Жених, выбирающий серьги для невесты."

В данной композиции тонко охарактеризован каждый из четырех персонажей. Это придаёт картине живой, подвижный характер. За героями вдаль уходит улочка. Но персонажи, выстроенные в ряд, образуют симметричную группу за счет контраста светлого и тёмного, что придаёт композиции уравновешенность.



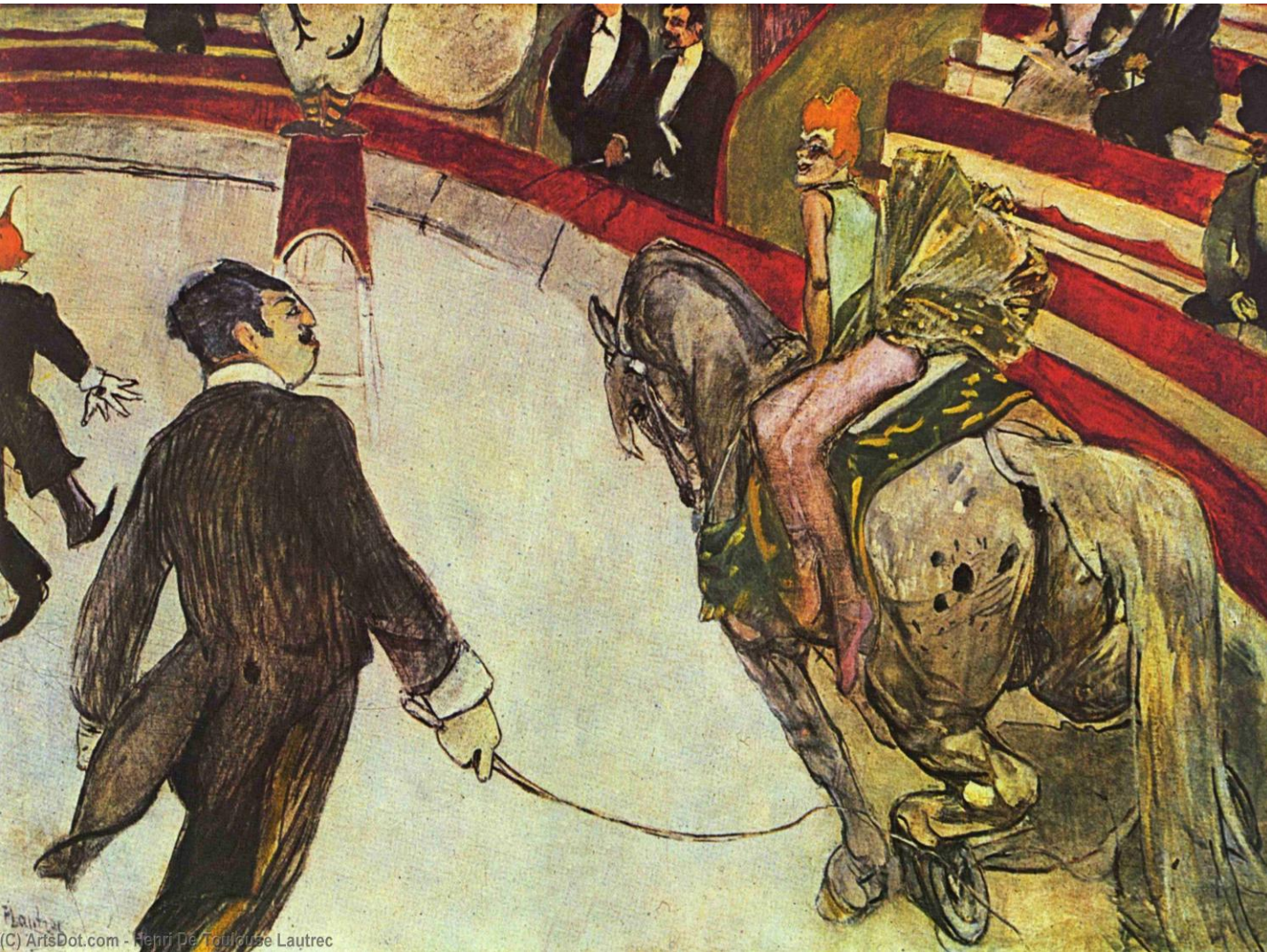


## Никола Пуссен. "Аркадские пастухи"

Надгробие на втором плане создаёт горизонталь композиции, а женщина и мужчина по бокам - вертикали; взгляд каждого из персонажей подводит нас к следующему персонажу, образуя замкнутый квадрат.







## Анри де Тулуз-Лотрек, "Цирк в Фернандо".

Пример "закрученной" композиции." Передний план - мужчина с хлыстом, взгляд его направлен на девушку на коне, когда как сам хлыст подводит нас к самому животному. Взгляд циркачки направлен на мужчину, довершая данную композицию и "закругляя" её.



# ЗАКЛЮЧЕНИЕ

---

- Композиционный центр можно поместить куда угодно, он может находиться где угодно, но главное - не забывать выделять его различными средствами, будь то направление взгляда или рук второстепенных персонажей, контрастность или масштабность. Всё это сделает композицию наиболее интересной и поможет по-настоящему раскрыть её истинную суть.

# Список литературы

---

1. Сокольникова Н.М./Основы композиции. Учебник для уч. 5-8 кл. Титул; Обнинск; 1996
2. Шорохов Е.В./Методика преподавания композиции на уроках изобразительного искусства в школе/Москва; Просвещение; 1977



**Спасибо за внимание!**